

Hållbar tjänstepension

Fakta och länkar



Klimatförändringar mänskliga rättigheter, fattigdomsbekämpning, biologisk mångfald, mutor och korruption...

I begreppet hållbarhet ingår en lång rad frågor. Dessutom kan hållbarhet betyda olika saker för olika människor. Många företag och pensionsbolag som arbetar med hållbarhet utgår från begreppet "ESG" (Environmental, Social and Governance), som inkluderar:

- klimat och miljö
- social hållbarhet
- styrning

Det är också vanligt att utgå från internationella ramverk som FN:s Agenda 2030 och de 17 globala målen.

Läs mer om de globala målen [Globala målen för hållbar utveckling](#)

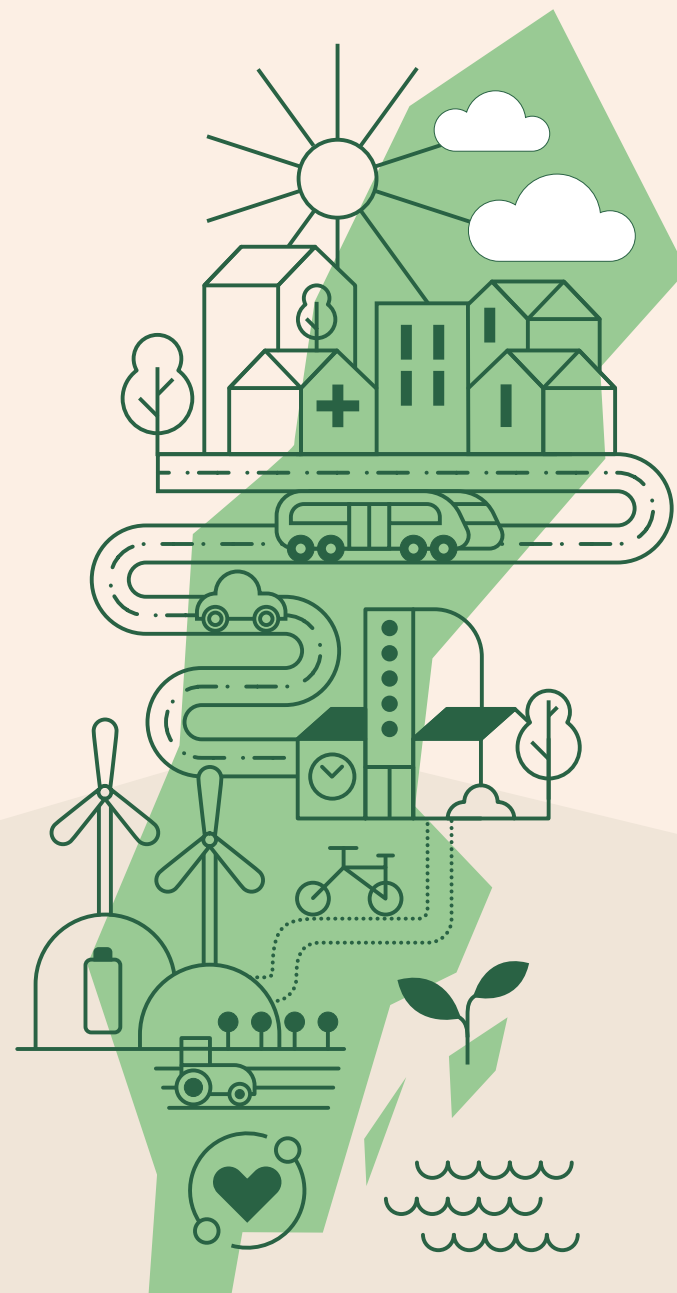


Varför är ett hållbart pensionssparande viktigt?

Helt enkelt därför att pensionssystemet innehåller massor av pengar. Hur dessa pengar används kan göra skillnad på riktigt. Den viktigaste uppgiften för en pensionsförvaltare är att få pengarna att växa så att de blir till bra och trygga pensioner. Därför investeras de i olika tillgångar som till exempel aktier, räntor, fastigheter eller fonder. Dessa investeringar kan finansiera allt från förnyelsebar energi till projekt för att förbättra vattenmiljön i Östersjön. De kan bidra till omställningen i svenska kommuner men också användas till att bekämpa fattigdom i utvecklingsländer.

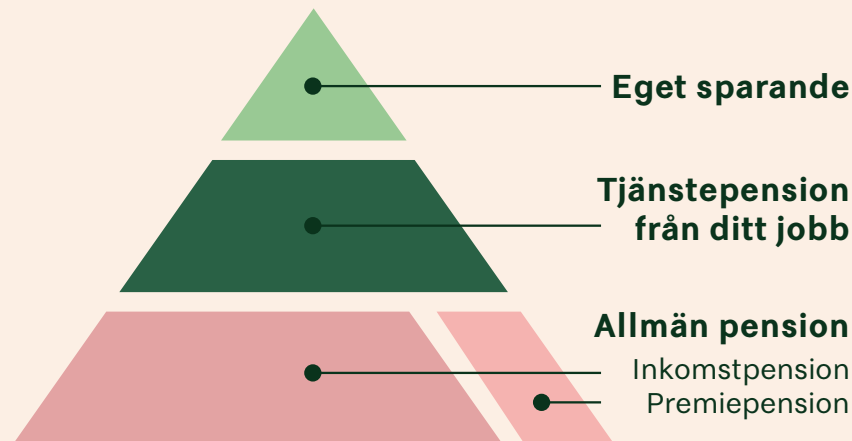
Men minst lika viktigt som hur de investeras är att agera som ansvarsfulla ägare genom att påverka innehaven i hållbar riktning. Till exempel genom att rösta på bolagsstämmor eller att se till att bolag med stora utsläpp har en tydlig plan för att ställa om.

Läs mer om hur KPA Pension arbetar med investeringar och påverkan



En hållbar pensionspyramid

Din pension består av flera delar:



Eget sparande

Ett eget pensionssparande kan se ut på många olika sätt och du har möjlighet att påverka hållbarheten genom att till exempel välja hållbara fonder.

Tjänstepension

Är den pension du får från din arbetsgivare. Du som jobbar i kommun eller region kan välja mellan en traditionell försäkring eller fondförsäkring. Om du inte har gjort något val har du din tjänstepension hos KPA Pension i en traditionell försäkring. Det är ett tryggt alternativ med en garanterad del. KPA Pension väljer hållbara investeringar, väljer bort det som skadar människor och miljö. Vi är aktiva ägare som påverkar innehaven i hållbar riktning.

Här finns information om traditionell försäkring och fondförsäkring

Allmän pension

Det är den pension som kommer från staten och består av två delar: Inkomstpension och premiepension. Den största delen utgörs av inkomstpensionen där du som arbetar tjänar ihop till en pensionsrätt som sedan blir grunden för din pension. Den mindre delen, premiepensionen, kan du själv välja om du vill placera i egna fonder eller om du vill låta pengarna ligga kvar i förvalsalternativet AP7 Såfa. För att själv välja fonder loggar du in på Pensionsmyndigheten. Med hjälp av ett filter kan du välja fonder utifrån dina egna hållbarhetspreferenser.

Här kan du läsa mer om hållbara fonder i premiepensionen

Hjälp för att välja hållbart

Det kan vara svårt att avgöra vilka sparalternativ som är de mest hållbara. Mycket information hittar du på pensions- eller fondbolagens hemsidor. Där finns information om hur bolaget väljer in och väljer bort tillgångar utifrån hållbarhetskriterier och hur man agerar som ägare. Du kan också jämföra vilka hållbarhetsinitiativ eller ramverk som pensionsbolaget eller fonden undertecknat eller jobbar utifrån. Här är några exempel på de vanligaste:

Traditionell försäkring

- **FN Global Compact:** tio principer om mänskliga rättigheter, arbetsförhållanden, miljö, och antikorrup­tion.
- **Climate Action 100+:** ett investerarnätverk som syftar till att de största utsläpparna ska minska sin klimatpåverkan.
- **Green Bond Principles:** ramverk för gröna obligationer.
- **Principles of Responsible Investments (PRI):** sex principer för hållbara investeringar utifrån FN:s 17 globala mål.
- **Task Force on Climate-related Disclosures (TCFD):** ramverk för att kartlägga och förebygga klimatrelaterade risker och möjligheter.
- **Nettonollmål:** hur arbetar pensionsbolaget för att minska utsläppen från sina tillgångar?

Fondförsäkring

- **Principles of Responsible Investments (PRI):** FN:s principer för hållbara investeringar.
- **Swesifs hållbarhetsprofil:** information som underlättar för kunden att välja hållbara fonder.
- **Artikel 8 eller 9:** är EU:s nya märkningar för hållbara fonder där artikel 8 fonder (ljusgröna) främjar hållbarhet, men inte har hållbarhet som mål medan artikel 9 fonder (mörkgröna) har hållbarhet som mål för sina investeringar.
- **Hållbarhetsbetyg på Morningstar:** mäter hur väl portföljens innehav hanterar risker kopplade till miljö, sociala och ägarstyrningsfrågor (ESG) relativt till andra fonder inom samma globala kategori.



Tjänstepension för kommun och region.
Läs mer på kpa.se eller ring kundservice 0771-650 500